

**Goshima**  
Reinforcing Bars industry



## ***Company Profile***

株式会社 五島工業



# 地域社会に選ばれるパートナー企業として歩み続けます。

## G ごあいさつ



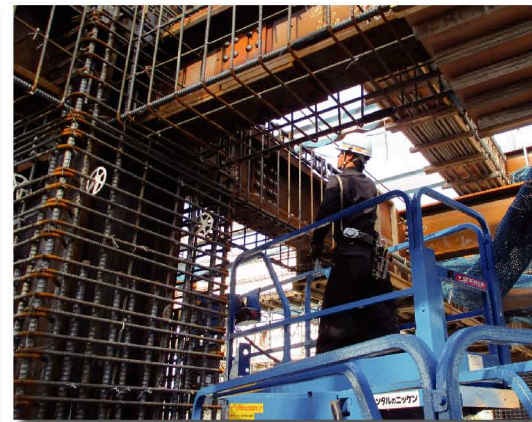
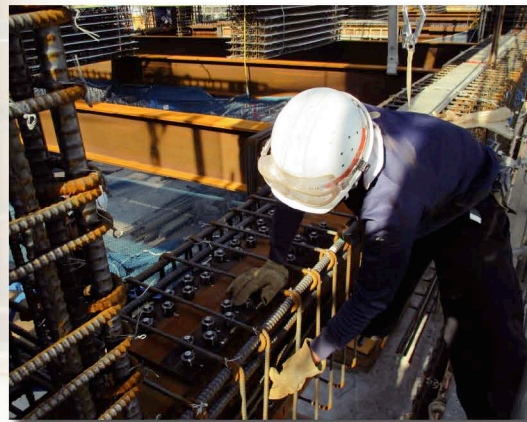
五島工業は平成11年の創業以来、お客様に満足して頂くことはもちろんの事、納期や品質の点でご要望以上の内容を提供できるよう研鑽を重ねて参りました。

各ゼネコン様・仕入先様・施工パートナー様、地域の皆様に喜ばれる魅力的なパートナー企業としてこれからも日々努力を続けるとともに、今まで受けてきた人の優しさと厳しさをこれからの若い人に伝え、社会に貢献出来る会社に成長させていきます。

代表取締役 **五島 拓也**

## G 経営理念

- ◆社員が仕事に誇りと生きがいを持ち、社員とその家族が幸福であることこそが会社の成長につながると考えています。
- ◆お客様に満足して頂くことはもちろんの事、納期や品質の点でご要望以上の内容を提供できるよう、常に研鑽を重ねています。
- ◆時代の流れをつかみ若者の働きやすい職場を提供することにより、次世代への新しい社会を創造して行くことを目標にしています。



## G 業務内容

ビル、マンション、大型ショッピングセンター、超高層ビル等の支柱、はり、壁、そして床は、コンクリートで固められています。そのコンクリートの中は、大量の鉄筋によって支えられています。

弊社は、この鉄筋を配筋することを主な仕事としています。コンクリートの中に入っている鉄筋は、建物の強度を保つために必要な技術や手法が無数にあり、それを専門的に製図から状況を判断し、的確に処理を行うことは、高度な技術を有する作業です。

一見地味に見える仕事ですが、大型建築物の骨格を作る高い技術力と責任を必要とする仕事です。

## G 会社概要

名 称	株式会社 五島工業	業 務 内 容	鉄筋工事業
資 本 金	300万円	提 携 工 場	共英産業(株) 大和工場
代表取締役	五島拓也	主な取引先	
所 在 地	神奈川県平塚市中原2-3-28		清水建設(株)二次、鹿島建設(株)二次 大成建設(株)二次、五洋建設(株)二次 (株)オノコム、(株)コラム建設、 (株)エス・ケイ・デイ 他 (順不同)
T E L	0463-63-3640	取 引 銀 行	横浜銀行 中南信用金庫
F A X	0463-63-3641		
設 立	平成11年2月		

## G 工 事 実 績

戸塚駅前再開発	全農平塚青果センター	福山通運藤沢	キャノン平塚大神工場
藤沢市卸売市場	ニトリモール相模原	川崎中央倉庫	秦野赤十字病院
龍泉寺の湯横浜店	日本郵政川崎	小田原医療会館	福山通運伊勢原
ミットヨ川崎	平塚市民病院	MM59街区ホテル棟	他

